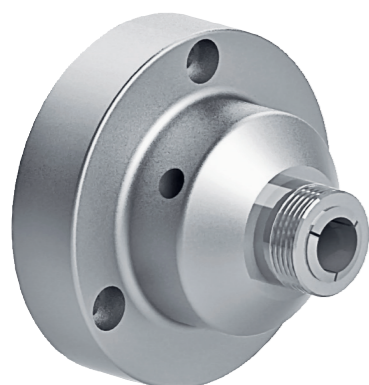


Zugspannzangenfutter Typ FNP-K-N

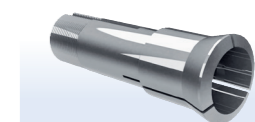


Merkmale:

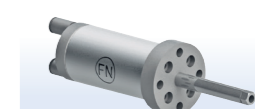
- Sicheres Spannen von Stangen- und Wellenteilen
- Höchste Genauigkeit durch direkte Aufnahme der Spannzangen im Futterkörper
- Spannzangen rund, 4-kant, 6-kant
- Keine Druckkräfte auf die Maschinenspindel beim Spannen
- Höchste axiale und radiale Steifigkeit durch Zugspannzangensystem
- Parallele Spannung der Spannzangen



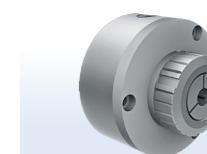
Spann-/Spreizdorne
Seite 174



Zugspannzangen
Seite 182

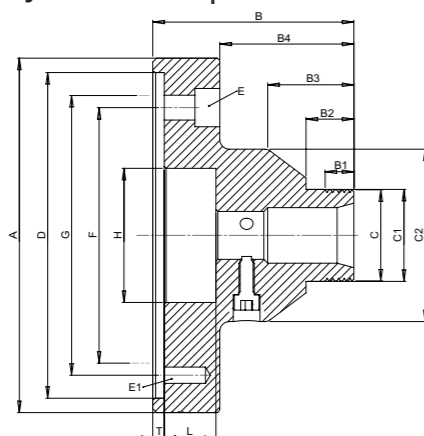


Ausstosser
Seite 185

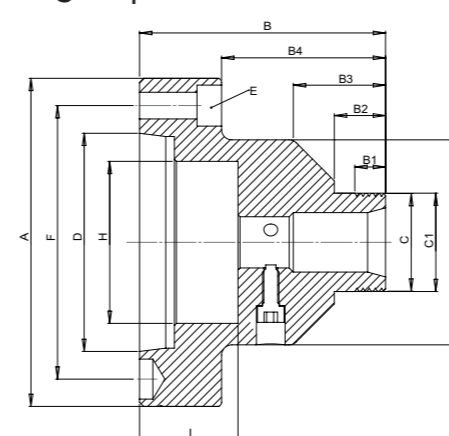


für manuelle
Ausführung sehen
Sie im Kapitel
„FN-Spannzangen-
futter manuell“ nach.

Zylindrische Spindelaufnahme



Kegel-Spindelaufnahme



Spindelaufnahme	Zyl. 140		Zyl. 170		ASA 2-4	
	W20	W25	W20	W25	W20	W25
Spannzange	FNP-K-N-W20 Z140	FNP-K-N-W25 Z140	FNP-K-N-W20 Z170	FNP-K-N-W25 Z170	FNP-K-N-W20 A4	FNP-K-N-W25 A4
Bestellnummer	111-214	111-264	111-215	111-265	111-211	111-261

Abmessungen	Zyl. 140		Zyl. 170		ASA 2-4	
	W20	W25	W20	W25	W20	W25
A	150		185		110	
B	80	95	90	105	80	95
B1	15					
B2	25					
B3	40	45	40	45		
B4	55	70	55	70	55	67
C	M37.6 × 3	M47.6 × 3	M37.6 × 3	M47.6 × 3	M37.6 × 3	M47.6 × 3
C1	37.97	48	37.97	48	37.97	48
C2	80	82	90		60	
D	140 H6		170 H6			
E für Schrauben	3 × M10		3 × M12			
E1	3 × M8		3 × M10			
F	104.8		133.4		82.6	
G	110		146			
H +0.02/+0.04	60		70		40	
L	20.5	18	29.5	27	25.5	23
T	5		6			
max. Drehzahl U/min	8000					
max. Betätigungskraft daN	750	1000	750	1000	750	1000
max. Spannkraft daN						
empfohlener Spannzylinder	VNK 70-37 oder SIN-S 50					
Drehzahl U/min	8000 oder 7000					

Spindelaufnahme	ASA 2-5		W25		ASA 2-6		W25	
	W20	W25	W20	W25	W20	W25	W20	W25
Spannzange	FNP-K-N-W20 A5	FNP-K-N-W20-LA5	FNP-K-N-W25 A5	FNP-K-N-W25-LA5	FNP-K-N-W20 A6	FNP-K-N-W20-LA6	FNP-K-N-W25 A6	FNP-K-N-W25-LA6
Bestellnummer	111-212	111-216	111-262	111-266	111-213	111-217	111-263	111-267

Abmessungen	ASA 2-5		W25		ASA 2-6		W25	
	W20	W25	W20	W25	W20	W25	W20	W25
A	130		160					
B	85	115	105	135	95	120		145
B1	15							
B2	25							
B3	40		45		40		45	
B4	55	75	70	95	60	85	80	105
C	M37.6 × 3		M47.6 × 3		M37.6 × 3		M47.6 × 3	
C1	37.97		48		37.97		48	
C2	80		85		94	108	100	110
D	-							
E für Schrauben	3 × M10				3 × M12			
E1	-							
F	104.8				133.4			
G	-							
H +0.02/+0.04	59	60	59	60	79	82	79	82
L	30.5	60.5	33	63	40.5	65.5	48	73
T	-							
max. Drehzahl U/min	8000							
max. Betätigungskraft daN	750		1000		750		1000	
max. Spannkraft daN	-							
empfohlener Spannzylinder	VNK 70-37 oder SIN-S 50							
Drehzahl U/min	8000 oder 7000							